

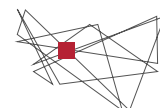
Proměňte data v přínosy:

ERP Tuning aneb Optimalizace a regulace dispoziční strategie a řídicích veličin dispozice

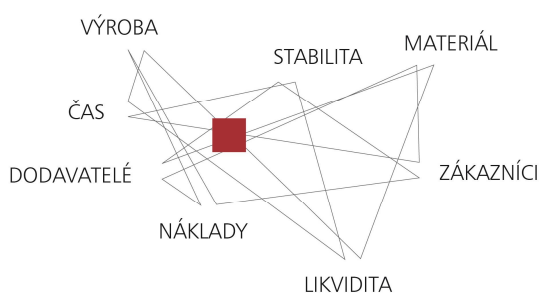
Motto:

“I ten nej kvalitnější informační systém nefunguje dobře, pokud pracuje s neoptimálními daty“

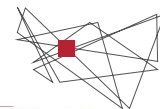
Ing. Milan Hruška, tel.: +420 734 464 986, milan.hruska@berghof.cz



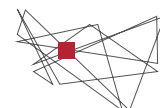
IS BERGHOF s.r.o.



- Člen skupiny **BERGHOF** (ČR, Německo, Rakousko, USA)
- Více než 20 let specializace a zaměření na generování konkrétních a měřitelných přínosů !!!
- ERP Tuning – sada optimalizačních modulů

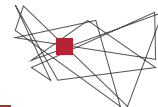


K zákazníkům Berghof Group patří více než 100 úspěšných výrobních podniků s nejrůznější organizací a velikostí.

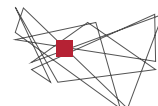
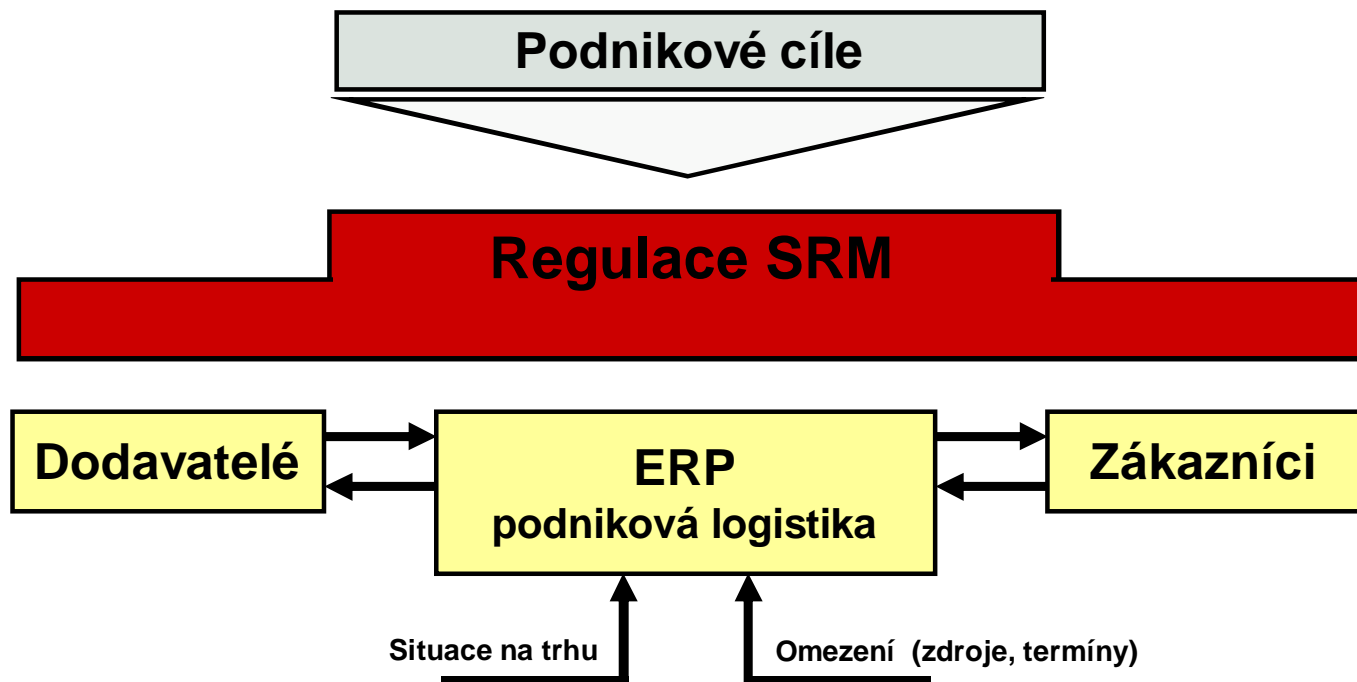


Základní principy ERP Tuning

- **Motivace** - když mám podřízené, po kterých chci dosáhnout nějakých cílů (např. snížení objemu zásob, zvýšení dodací spolehlivosti), jsou cíle lépe akceptovány ve chvíli, kdy dám zároveň i nástroj.
- **Mimo to s SRM jsou cíle i reálně dosažitelné**
-> Protože cíle zadám přímo jako cílový ukazatel (maximální zásoba, obrátka atd.) a regulace se sama stará o to, aby bylo cíle dosaženo.



Automatický regulátor pro „ERP Tuning“



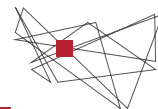
Základní principy ERP Tuning

Jak se to stane? - průběžně upravuji v systému veličiny, které ovlivňují kdy a kolik se objedná (pojistná zásoba, množství, objednáací hladina - dle toho, s čím systém pracuje).

Kategorizace položek + standardizovaný monitoring pro všechny pobočky či sklady stejné metriky + podpora rozhodování

- Důležité, nedůležité (ABCxXYZ) - soustředím se na to, na čem dělám obrat
- Ležáky
- Budoucí ležáky (dle prognózy nespotřebuji, spotřebuji za dlouho) -> udělám například kampaň
- Dosah položky (na jak dlouho mi vystačí)
- Chybějící položky
- Reálný časový model a CTP termíny

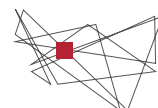
...



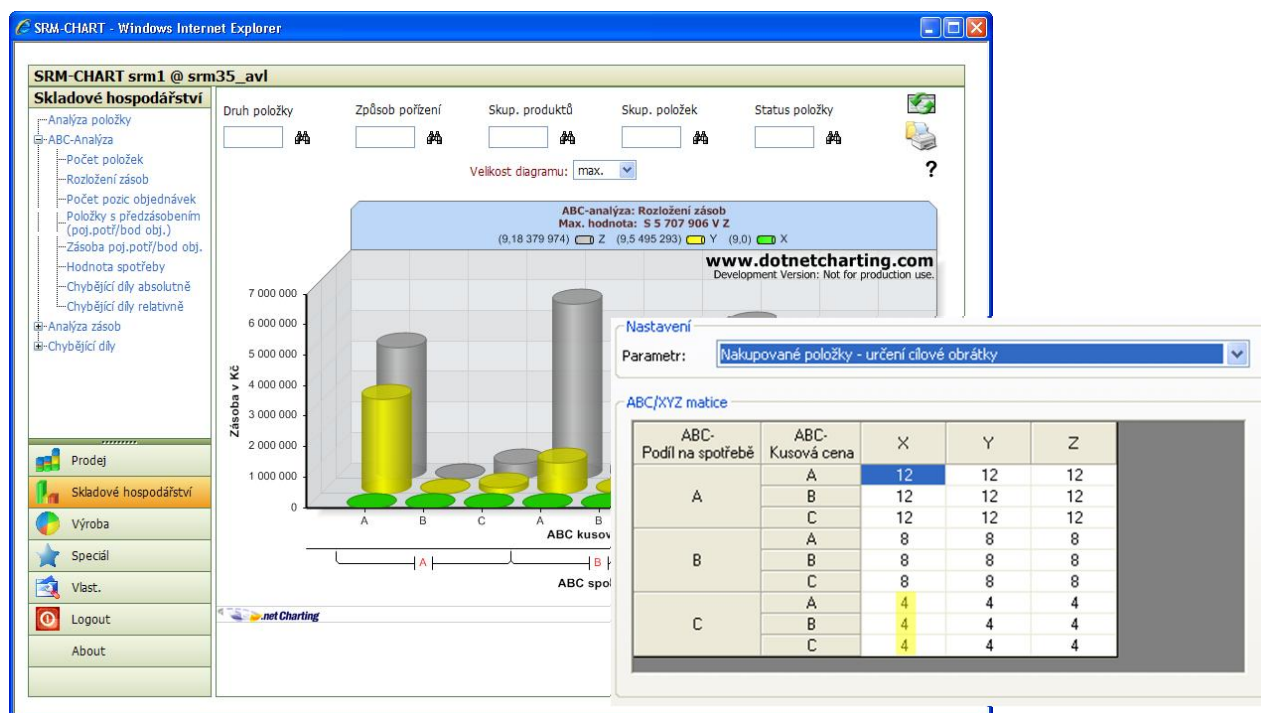
AMC/SRM: ABC/XYZ analýza – rozložení zásob

- ABC kategorie – rozdělení dle podílu na spotřebě
 - A položky mají 70% podíl na spotřebě
- XYZ kategorie – rozdělení dle četnosti spotřeby
 - X položky mají spotřebu v minimálně 75% ze sledovaných period (9 z 12 měsíců)

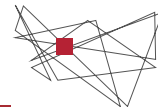
	A	B	C
Podíl na hodnotě (%):	70	20	10
Kusová cena nak.pol.(Kč):	50	10	0
Kusová cena vyr.pol.(Kč):	50	10	0
	X	Y	Z
XYZ (%):	75	45	0



SRM: ABC/XYZ analýza – rozložení zásob



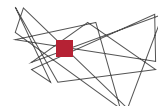
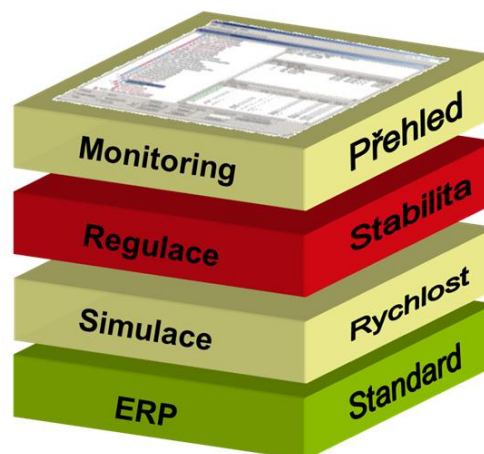
- Určení položek vhodných pro regulaci z hlediska objemu skladových zásob



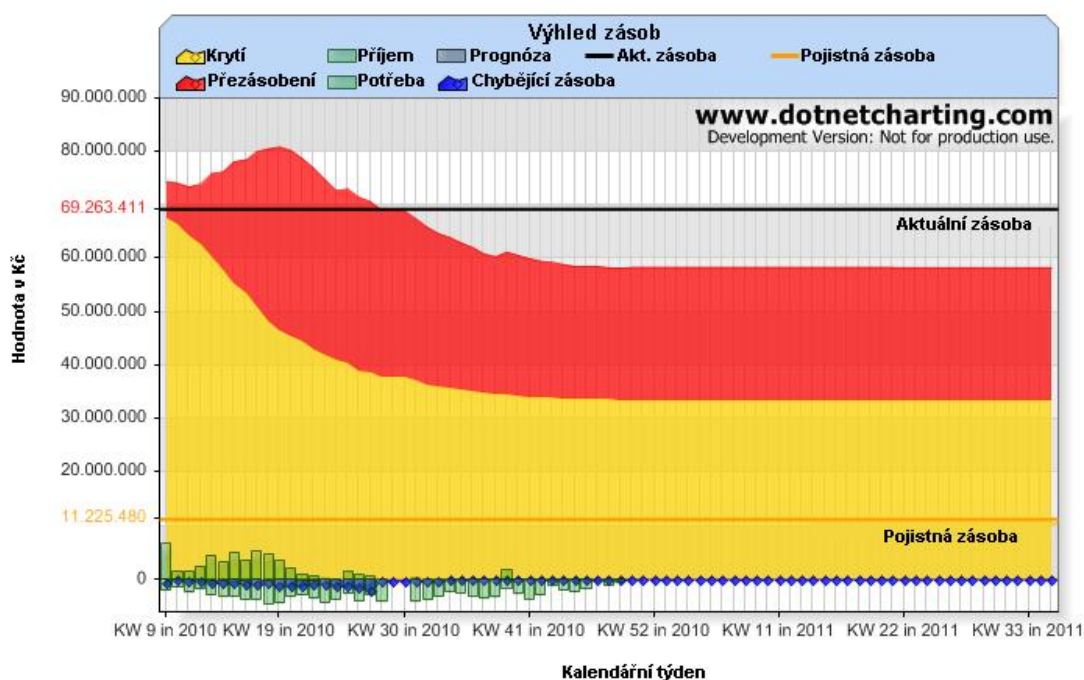
AMC/SRM: Návrh nastavení dispozičních parametrů

Na základě výsledků analýz a informací od zákazníka navrhnu konzultanti nastavení dispozičních parametrů na kartách příslušných skladových položek:

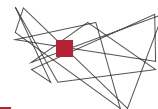
- **objednací množství**
- **bod objednání**
- **dodací lhůta**
- **pojistná potřeba**
- **návrh dispoziční strategie (řízená potřebou/spotřebou)**



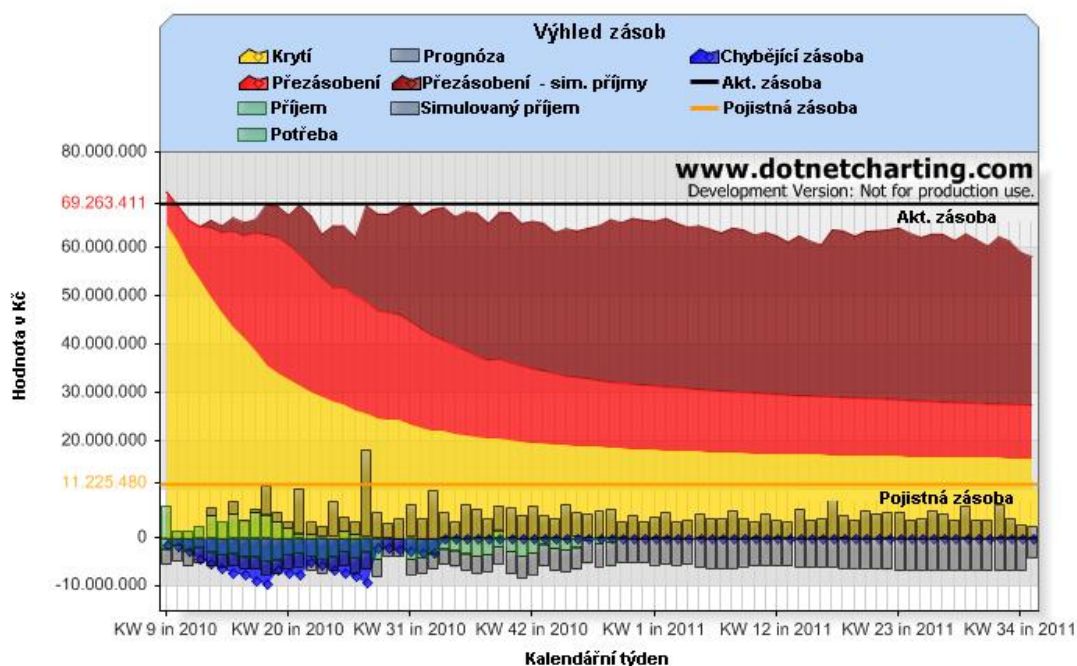
SRM-CHART: Příklad - Náhled na vývoj zásob



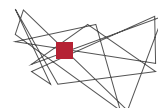
- Započteny aktuální zásoby, potřeby a nákupní objednávky



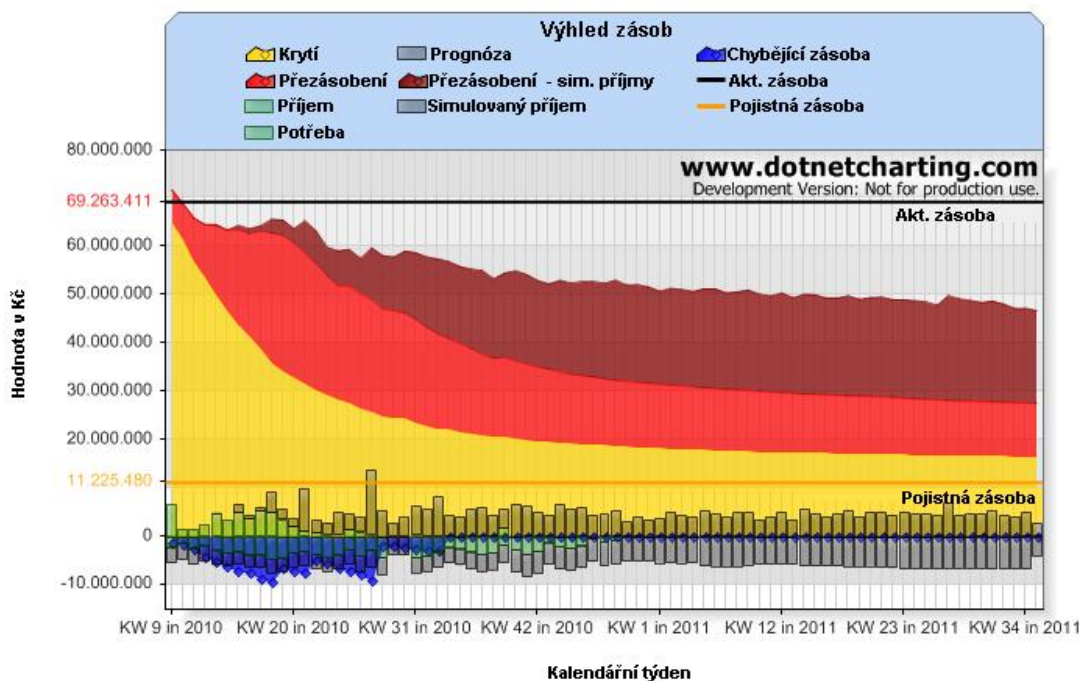
SRM-CHART: Příklad - Náhled na vývoj zásob vč. prognózy



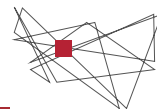
- Započteny aktuální zásoby, potřeby a nákupní objednávky, včetně prognózy spočtené v SRM-PRO



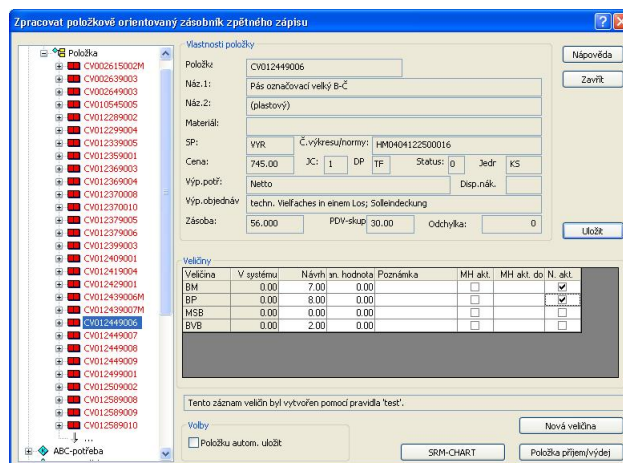
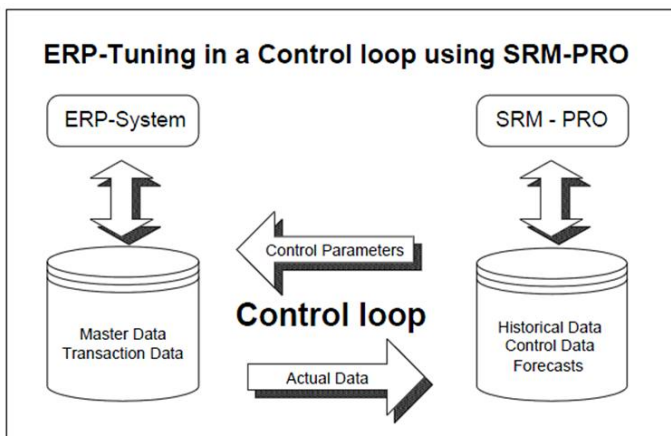
SRM-CHART: Příklad - Cílový stav – možnost simulace



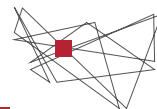
- Zřetelná klesající tendence – jeden z výsledků vstupní analýzy
- Provedena změna pouze jednoho parametru: objednáací množství!!!



Princip regulace + SRM-UPDATE

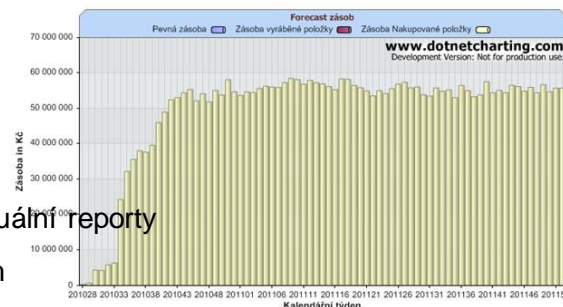
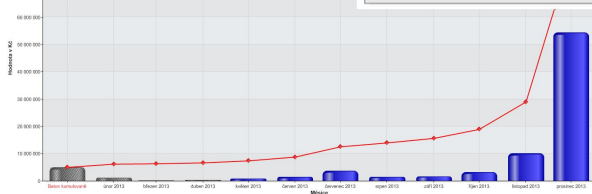
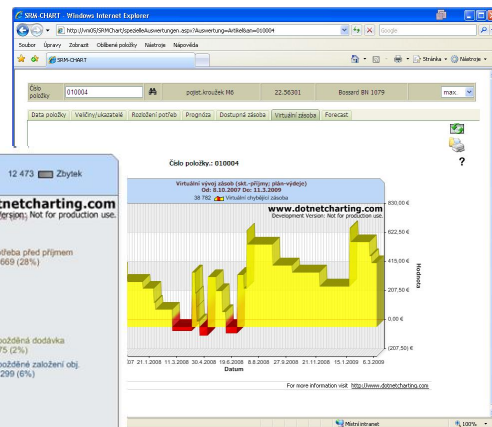
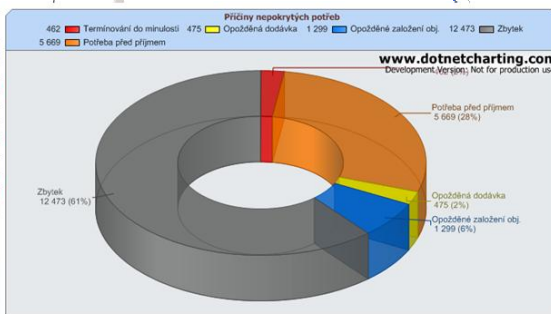


- Do ERP pouze zápis řídicích veličin na karty položek
- Nevytváří se transakční záznamy (doklady) – zásadní rozdíl oproti běžně dostupným řešením na optimalizaci zásob
- Import dat z podnikového ERP do databáze SRM
- Zpětné řízení zápisu dispozičních parametrů do ERP s možností manuálního zásahu před samotným exportem

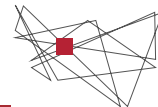


SRM-CHART : monitorovací vrstva

Disponent	01A		
Dodavatel	Jméno dodavatele	KT	39
3391	FERONA, a.s.	Datum	24.9 1.10 8.10
Č.položky	Název 1		
	Číslo-normy/výkresu	ME	Způsobení
194132163218	AL PLCH 63X32 MM	Progn.spotř.	KGM 10
		Prognóza sklad.zás.	KGM 310,007
		Otevřené objednáv.	KGM 0
197411310600	MS DRAT PR_0,8 MM	Forecast	KGM 0
		Progn.spotř.	KGM 0,840
		Prognóza sklad.zás.	KGM 8,201
		Otevřené objednáv.	KGM 0
198701133300	MS KRUH 30 MM	Forecast	KGM 0
		Progn.spotř.	KGM 24
		Prognóza sklad.zás.	KGM 440,142
		Otevřené objednáv.	KGM 0

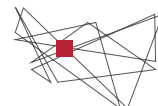


- Webová aplikace - Vizualizace výsledků analýz, individuální reporty
- Drill-down funkce až na detailní informace – xls seznam
- Běžné činnosti jsou prováděny beze změn v mateřském ERP IS
- Vytváří důvěru disponentů k MRP výpočtům potřeb z ERP

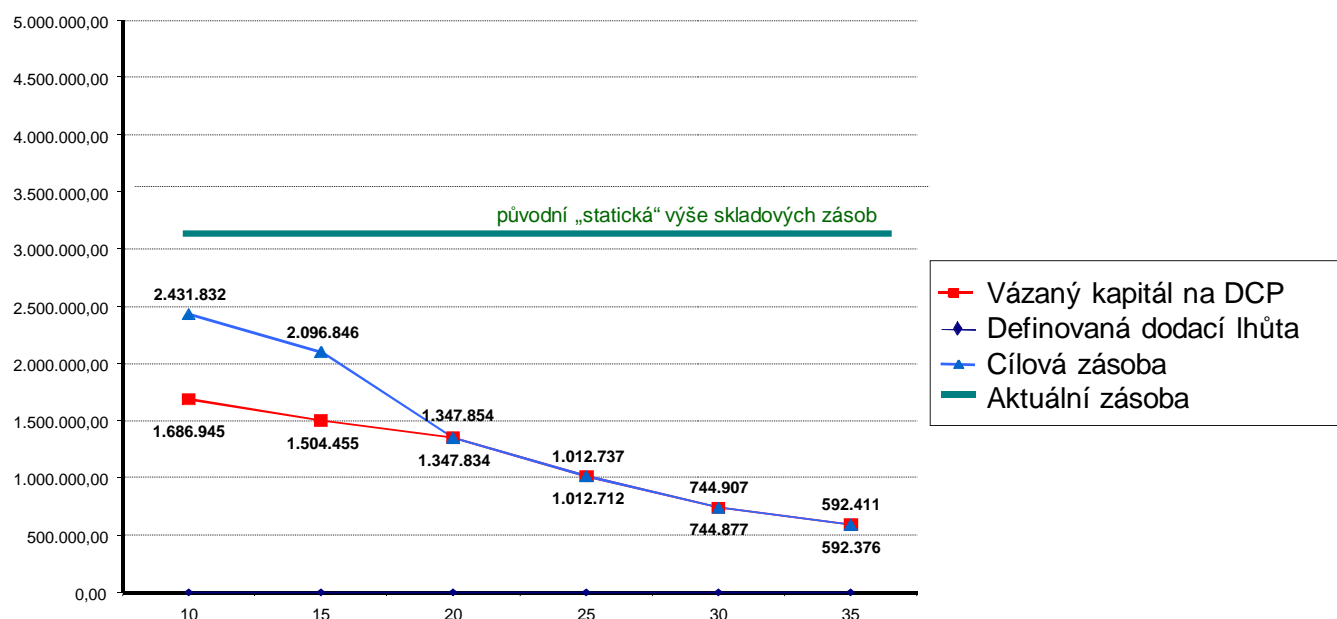


Přínosy ERP Tuning

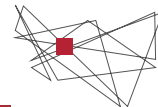
- Snížení zásob – díky regulační smyčce trvalé
- Vyšší dodací spolehlivost : tedy mám to, co zákazník chce = větší obrat
- Transparentnost - monitoring
- 'Kvalitnější' rozhodnutí
- Rapidní snížení počtu nákupních objednávek
- Odstranění „nenahraditelnosti“ personálu
- Možnost simulací If-Then – vliv kauzálních faktorů (sezónnost, klima,...)
- Uživatelé pracují se stejnými nástroji jako předtím – osvobození od „rutiny“
- Uživatelé nemusí být experti na statistiku
- Přínosy lze změřit dopředu na konkrétních datech vstupní diagnózou, nebo nasazením prototypu => riziko investice = 0
- Určeno pro nasazení s různými ERP, APS, MIS či BI systémy
- Návržnost v řádech měsíců – obvykle 2-6



Skutečná skladová zásoba a potenciál přínosů



- Dokážeme VYTVOŘIT a „UREGULOVAT“ křivku vázaného kapitálu dle zvolené podnikové strategie: jaká dodací doba (10 či 35 dní)?



Vybrané reference v oblasti ERP Tuning

MTM Power Messtechnik Mellenbach GmbH

- elektrotechnika, výroba transformátorů, měničů a AC/DC modulů
- 170 zaměstnanců
- **zkrácení průběžné doby ve výrobě z 6 týdnů na 2 týdny při zachování úrovně zásob a současném zvýšení dodací spolehlivosti**



Fibro GmbH

- Člen skupiny Läpple, ca 1000 zaměstnanců
- Smíšená strojír. výroba (variantní zakázková, sériová, výroba technologických zařízení)
- Výroba standardní součástí, otočných stolů, průmyslová automatizace
- Komplexní projekt zahrnující nasazení kompletního portfolia AMC
- 3 různé typy výrob s odlišnými logistickými požadavky řízeny jedním centrálním IS
- Realizace AMC přinesla **zvýšení likvidity firmy částku přesahující 20 mil. EUR!!!**



GEMÜ Gebrüder Müller Apparatebau GmbH & Co. KG

- Výroba průmyslových ventilů a armatur, ca 800 zaměstnanců
- **Snížení zásob o ca 30% při zvýšení dodací spolehlivosti**
- Návratnost projektu regulace zásob **do 2 měsíců!**
- Následovalo úspěšné nasazení DSP (Dynamická Synchronizace Procesů), CTP multisite (CTP – Capable To Promise)



K zákazníkům Berghof Group patří více než 100 úspěšných výrobních podniků s nejrůznější organizací a velikostí.



Vybrané reference v oblasti ERP tuning

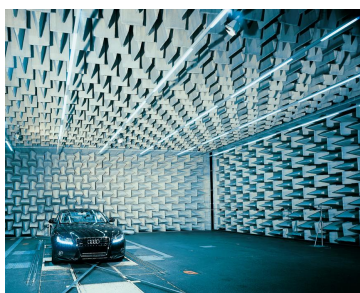
AVL Moravia

Tovární 605
753 01 Hranice

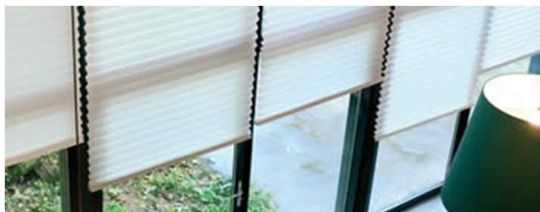
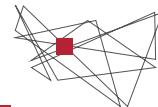
<http://www.avlcechy.cz/info-avl.html>



- člen skupiny AVL, ca 200 zaměstnanců
- zakázková výroba s charakterem projektu
- výroba testovacích zařízení pro automobilový průmysl
- spokojený uživatel PSIpenta od roku 2005
- 2012 požadavek zvládnout dvojnásobný objem zakázek => nasazení PSIpenta Adaptive:
- **úspěšné zdvojnásobení průtoku výrobou bez výrazného navýšení původních zdrojů (zaměstnanci +10%, zásoby – 40%)**
- trvalý a dlouhodobý efekt díky vlastnostem PSIpenta Adaptive – dosahováno opakovaně i v následujících letech



K zákazníkům Berghof Group patří více než 100 úspěšných výrobních podniků s nejrůznější organizací a velikostí.



Lokalita Uder/ Německo

- Obchodní činnost, více než 100 zaměstnanců
- Sortiment konfekce, stínící techniky a dekorací pro interiéry

Průběh projektu

- Nastavení a automatická regulace 4000 kritických položek
- Zvolení vhodné metodiky a řídicích veličin v podmínkách zákazníka
- První projekt skupiny BERGHOF s automatickým rozhraním pro Microsoft NAV

Přínosy:

- Automatická dispozice zásadním způsobem zrychlila a zefektivnila zpracování zakázek
- Redukce zásob položek s málo častou spotřebou (YZ = mrtvý kapitál)
- Zvýšení dodací spolehlivosti

Výchozí situace:

- Dodavatelé z Asie s velmi dlouhými dodacími lhůtami
- Manuální dispozice bez využití ERP řešení

Na příkladu tohoto zákazníka je dokladováno, že AMC/SRM není určeno pouze pro výrobní společnosti, ale může výrazně pomoci i **obchodním společnostem.**

ZÁVĚREM



Děkuji za pozornost.

Jsme připraveni nastartovat i Vaši produktivitu.

tým IS Berghof s.r.o.